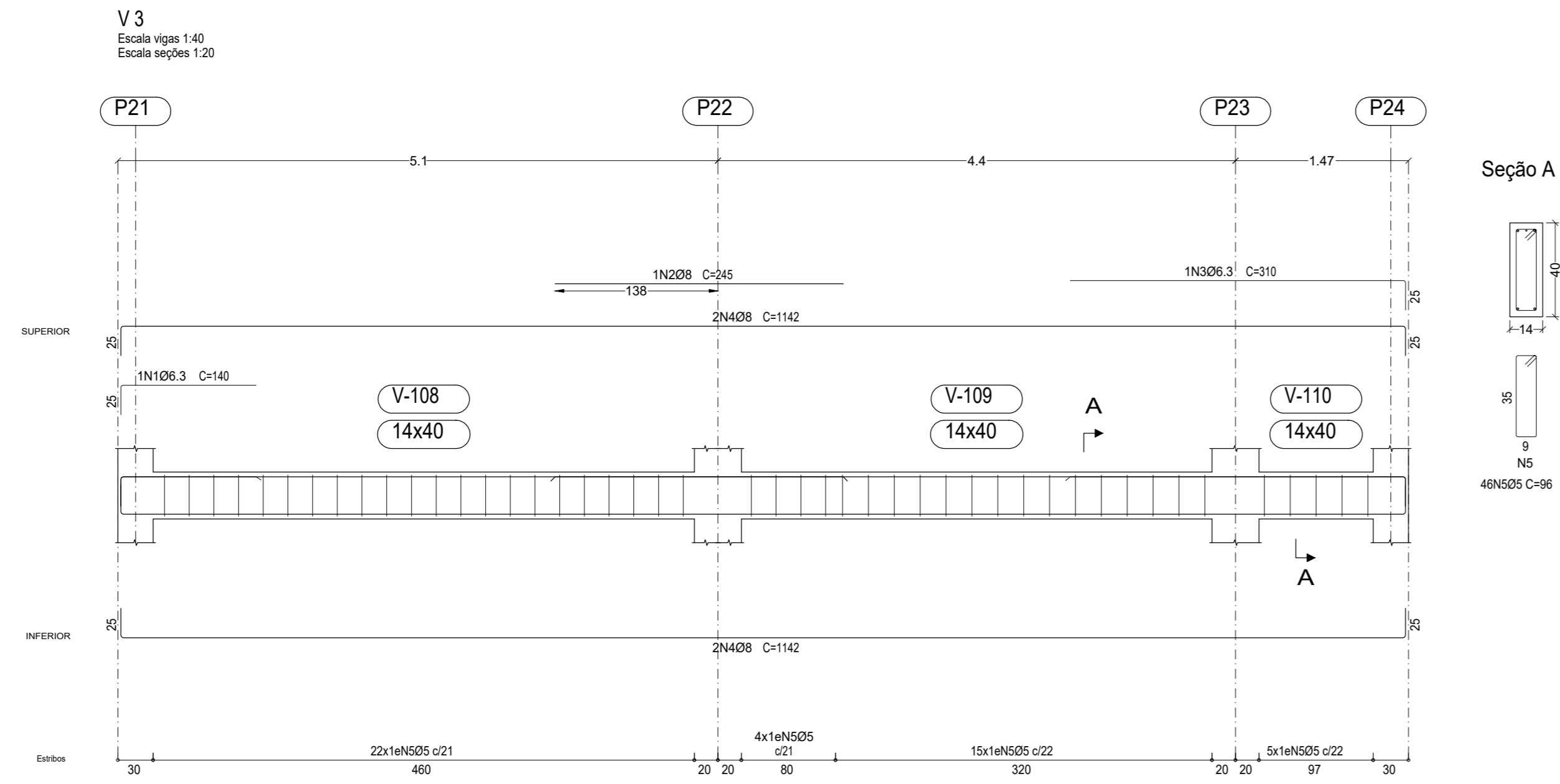
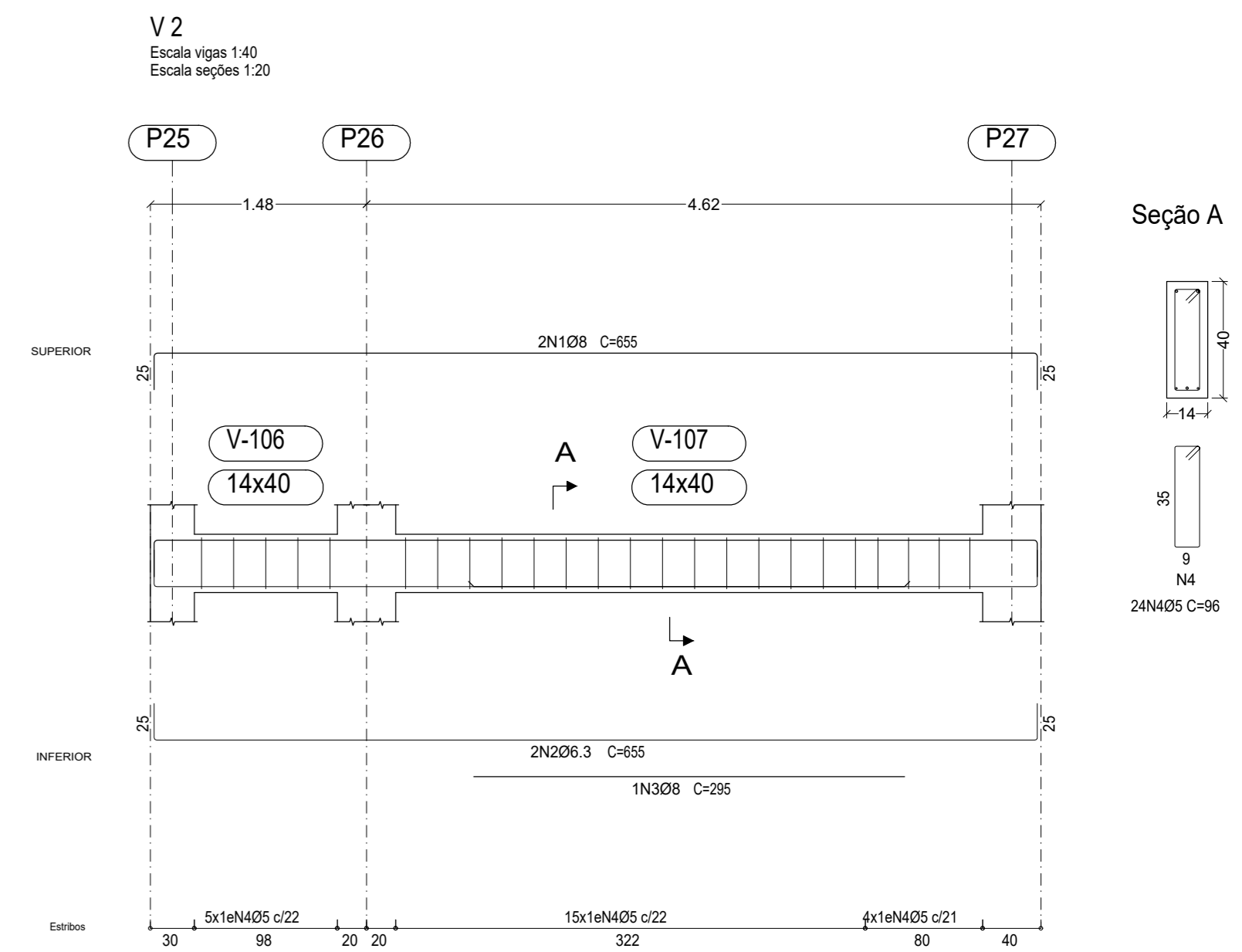
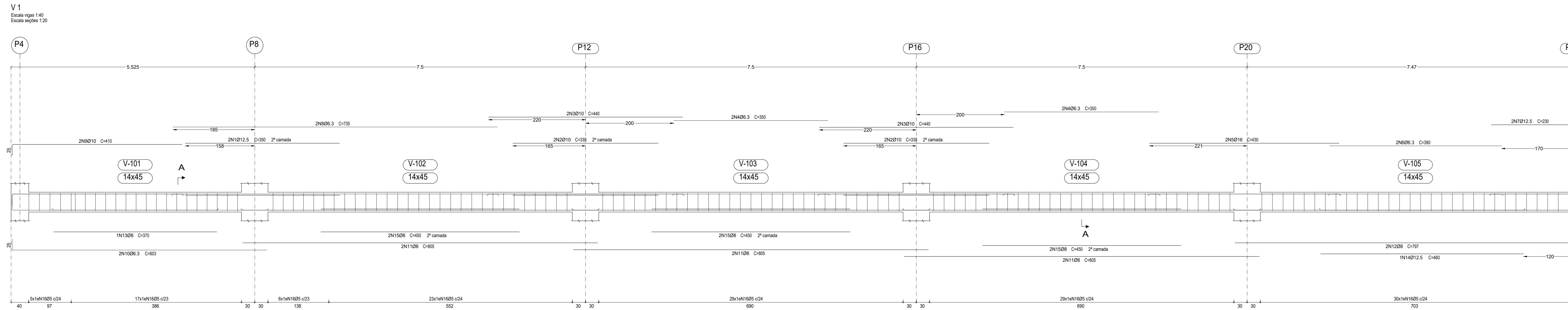


**TERREO**  
 Desenho de vigas  
 Concreto: C25, em geral  
 Aço das barras: CA-50 e CA-60  
 Aço das estribos: CA-50 e CA-60  
 Escala vigas 1:40  
 Escala seções 1:20  
 Escala aberturas 1:20



Resumo Aço	Comp. total (m)	Peso (kg)	Total
CA-50	Ø6.3	66.2	16
	Ø8	159.1	63
	Ø10	39.0	24
	Ø12.5	16.2	16
	Ø16	8.6	14
CA-60	Ø5	214.5	34
<b>Total</b>			<b>167</b>

Elemento	Pos.	Diam.	Q.	Esquema (cm)	Comp. (cm)	Total (cm)	CA-50 (kg)	CA-60 (kg)
V1	1	Ø12.5	2		300	700	6.7	
	2	Ø10	4		300	1200	8.1	
	3	Ø10	4		440	1760	10.8	
	4	Ø6.3	4		300	1400	3.4	
	5	Ø16	2		430	860	13.6	
	6	Ø6.3	2		300	700	1.9	
	7	Ø12.5	2		300	600	4.4	
	8	Ø6.3	2		730	1470	3.6	
	9	Ø10	2		410	820	5.1	
	10	Ø6.3	2		603	1206	3.0	
	11	Ø8	6		805	4830	19.1	
	12	Ø8	2		797	1594	6.3	
	13	Ø8	1		370	370	1.5	
	14	Ø12.5	1		460	460	4.4	
	15	Ø8	6		450	2700	10.7	
	16	Ø5	139		106	14734		23.1
Total							102.6	23.1
V2	1	Ø8	2		655	1310	5.2	
	2	Ø6.3	2		655	1310	3.2	
	3	Ø8	1		265	265	1.2	
	4	Ø5	24		96	2304		3.6
Total							9.6	3.6
V3	1	Ø6.3	1		140	140	0.3	
	2	Ø8	1		245	245	1.0	
	3	Ø6.3	1		310	310	0.8	
	4	Ø8	4		1142	4568	18.0	
	5	Ø5	46		96	4416		6.9
Total							26.1	6.9
Ø5:							0.0	33.6
Ø6.3:							16.2	0.0
Ø8:							60.0	0.0
Ø10:							24.0	0.0
Ø12.5:							15.5	0.0
Ø16:							13.6	0.0
Total							132.3	33.6



# VIGAS

ARCOVERDE - PE

Endereço: Avenida Osvaldo Cruz, BR 232, nº 1328, Ilha São Miguel

Proprietário: Seção Judiciária de Pernambuco

Autor do Projeto: Eng.º Civil Lucas Cabral Branco - CREA nº 1.708-DPE

Resp. Técnico:

Proprietário: \_\_\_\_\_

Autor do Projeto: \_\_\_\_\_ CREA nº 1.708-DPE

A.T. CREA nº \_\_\_\_\_

CREA

**VIGAS DA TÉRREO**

ESTACIONAMENTO COBERTO

VIGAS: DIMENSÕES E ARMADURAS

01/04

ESTR.